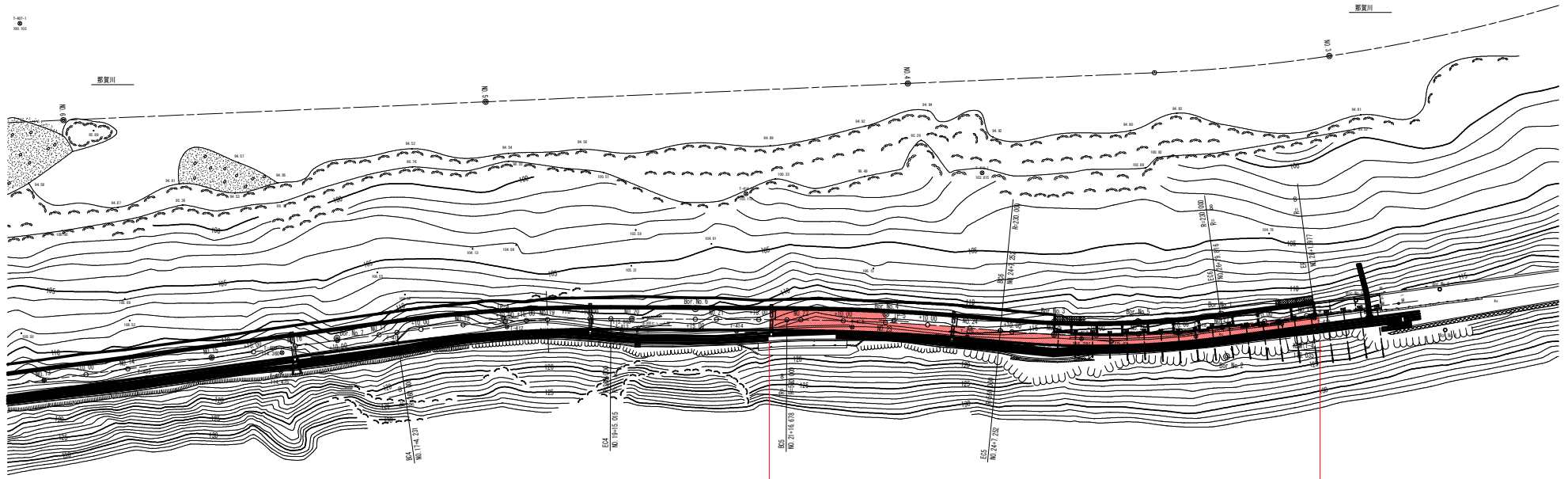


平面図 S=1:500

基準点座標値

点名	X座標	Y座標	Z座標
T-2	88357.145	84054.688	122.392
T-4	88292.596	83969.465	118.035
T-301	88008.635	83465.712	115.480
T-302	88326.351	83778.438	
T-303	88379.806	84057.948	122.828
T-401	88023.772	83491.480	115.796
T-402	88036.879	83525.488	115.935
T-403	88046.445	83558.257	115.953
T-404	88060.462	83590.650	115.712
T-405	88076.650	83624.467	115.189
T-406	88090.714	83654.442	114.891
T-407	88106.197	83686.182	114.761
T-408	88126.671	83714.927	114.737
T-409	88147.226	83743.270	114.544
T-410	88164.456	83769.967	114.475
T-411	88183.480	83789.658	114.059
T-412	88200.287	83811.050	113.909
T-413	88212.697	83836.251	113.965
T-414	88226.543	83868.606	114.383
T-415	88241.079	83881.826	114.660
T-416	88252.665	83906.521	115.164
T-417	88265.809	83930.195	116.291
T-418	88279.876	83953.333	117.412
T-419	88297.630	83975.477	118.232



舗装工 施工延長 L=129.3m

道路中心線要素

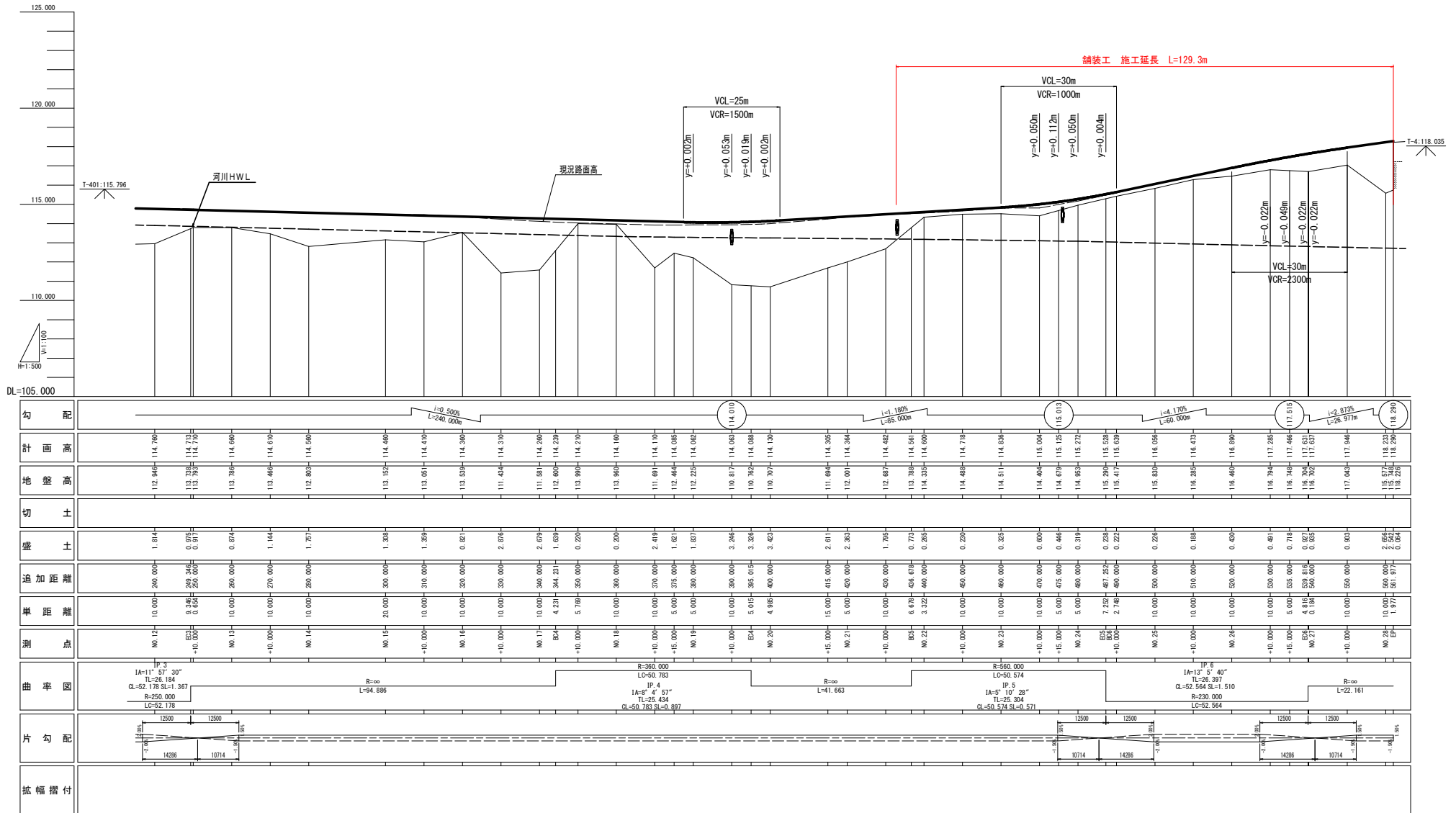
IP	NO.13	IP-4	IP-5	IP-6	EP
IA		8° 4' 56.66"	5° 10' 28.01"	13° 5' 39.53"	
R		360.0000	560.0000	230.0000	
TL		25.4338	25.3043	26.3970	
L, CL		50.7833	50.5742	52.5639	
SL		0.8973	0.5714	1.5086	
BC		NO.17- 4.2314	NO.21+16.6780	NO.24+ 7.2522	
EC		NO.19+15.0147	NO.24+ 7.2522	NO.26+19.8161	
X座標	88134.5796	88201.6719	88247.3643	88268.7735	88298.3720
Y座標	83722.5204	83809.2677	83889.5810	83936.6412	83975.1358

当初図面

工事名	R2郡土古曜日浦線 那賀・花瀬 舗装工事		
路線名等	(一) 古曜日浦線		
工事箇所	那賀郡那賀町花瀬		
図面名	平面図		
縮尺	S=1:500	図面番号	1 / 11
会社名			
事業者名	徳島県南部総合県民局 (那賀)		

縦断図

V=1:100
H=1:500

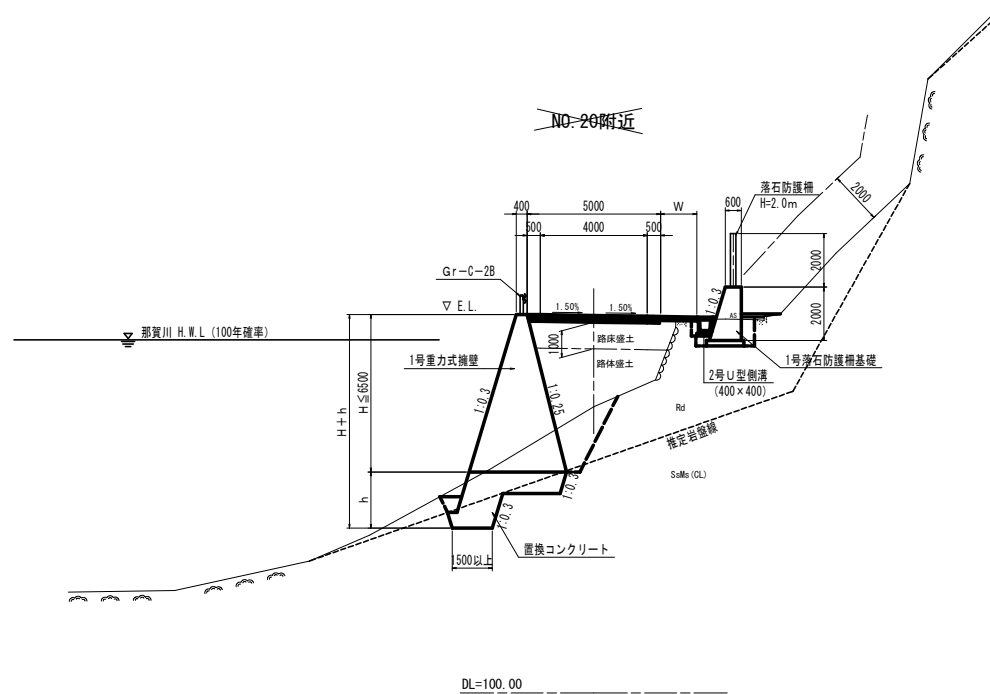
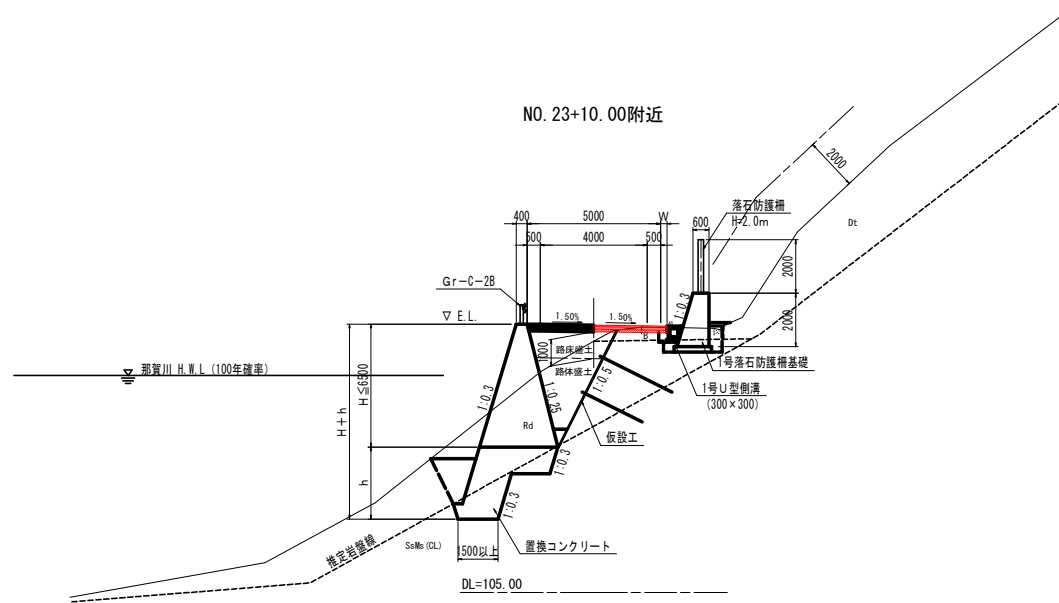


当初図面

工事名	R2那古庄古堀日浦線 那賀・花瀬 舗装工事		
路線名等	(一) 古堀日浦線		
工事箇所	那賀郡那賀町花瀬		
図面名	縦断図		
縮尺	V=1:100 H=1:500	図面番号	2 / 11
会社名			
事業者名	徳島県南西部総合県民局 (那賀)		

標準横断面図

S=1:100

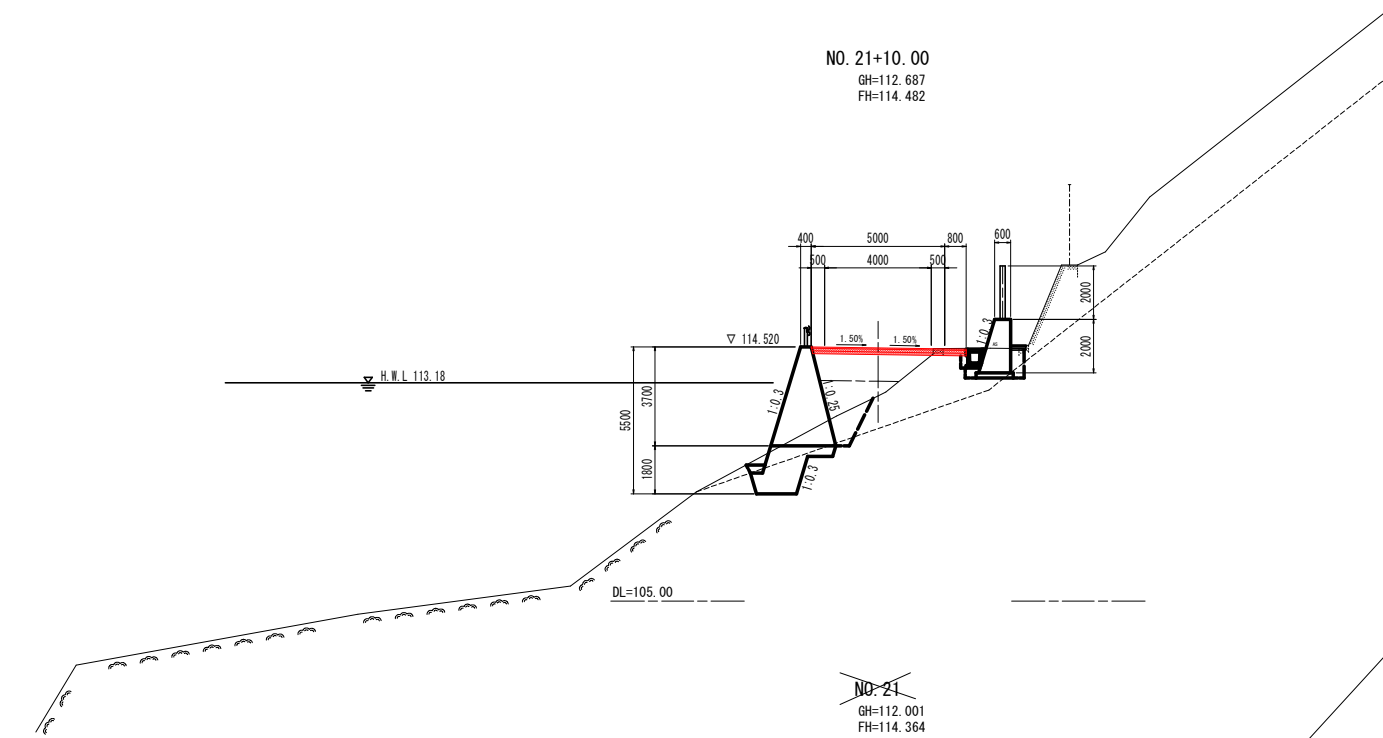


当初図面

工事名	R2那土古屋日浦線 那賀・花瀬 舗装工事		
路線名等	(一) 古屋日浦線		
工事箇所	那賀郡那賀町花瀬		
図面名	標準横断面図		
縮尺	図示	図面番号	3 / 11
会社名			
事業者名	徳島県南部総合県民局 (那賀)		

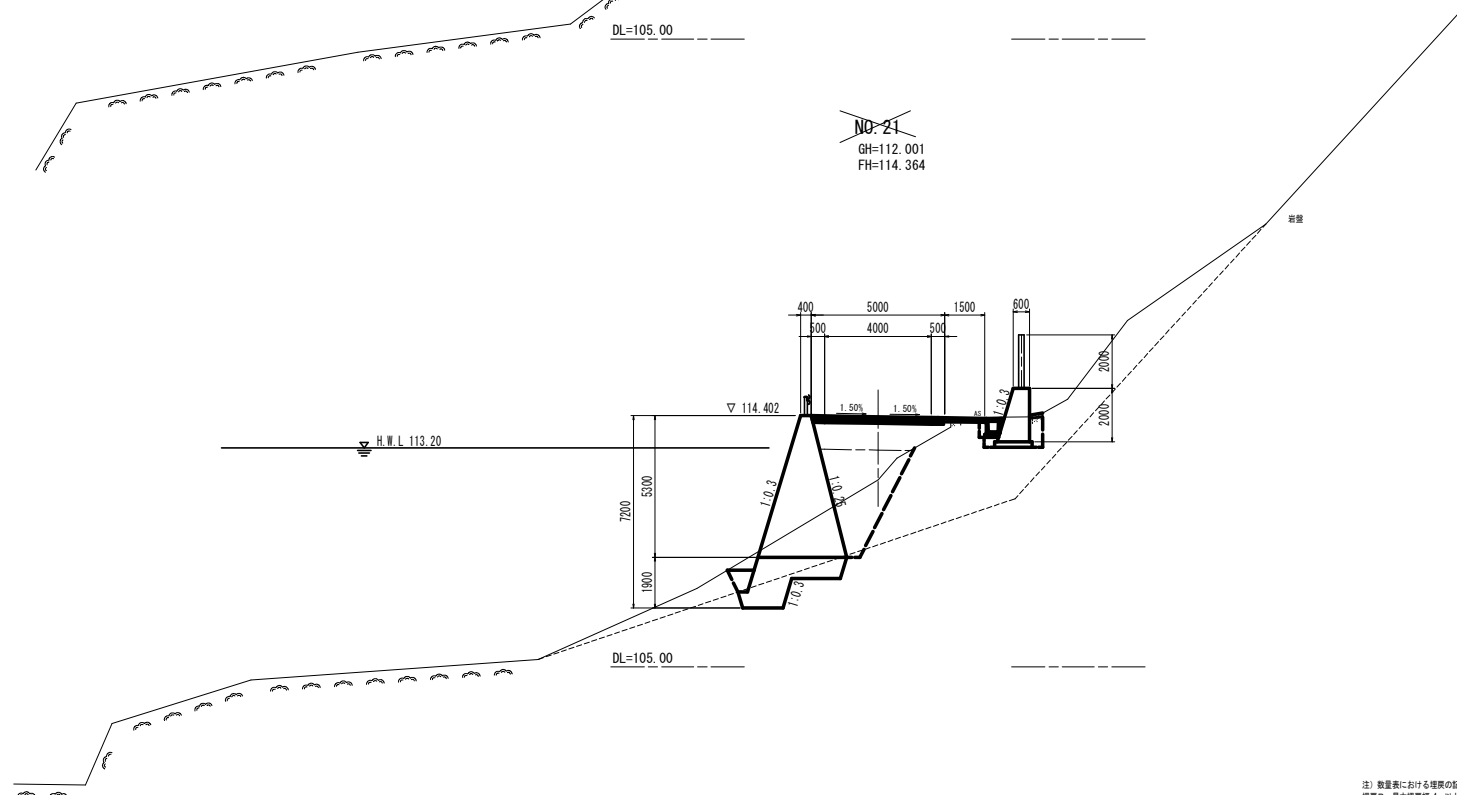
横断図 (1/8) S=1:100

NO. 21+10.00
GH=112.687
FH=114.482



取 締 工	
コンクリート	無筋 0.08
	鉄筋
舗装取壊し	

~~NO. 21~~
GH=112.001
FH=114.364



取 締 工	
コンクリート	無筋 0.08
	鉄筋
舗装取壊し 2.5	

当初図面
NO. 21~NO. 21+10.00

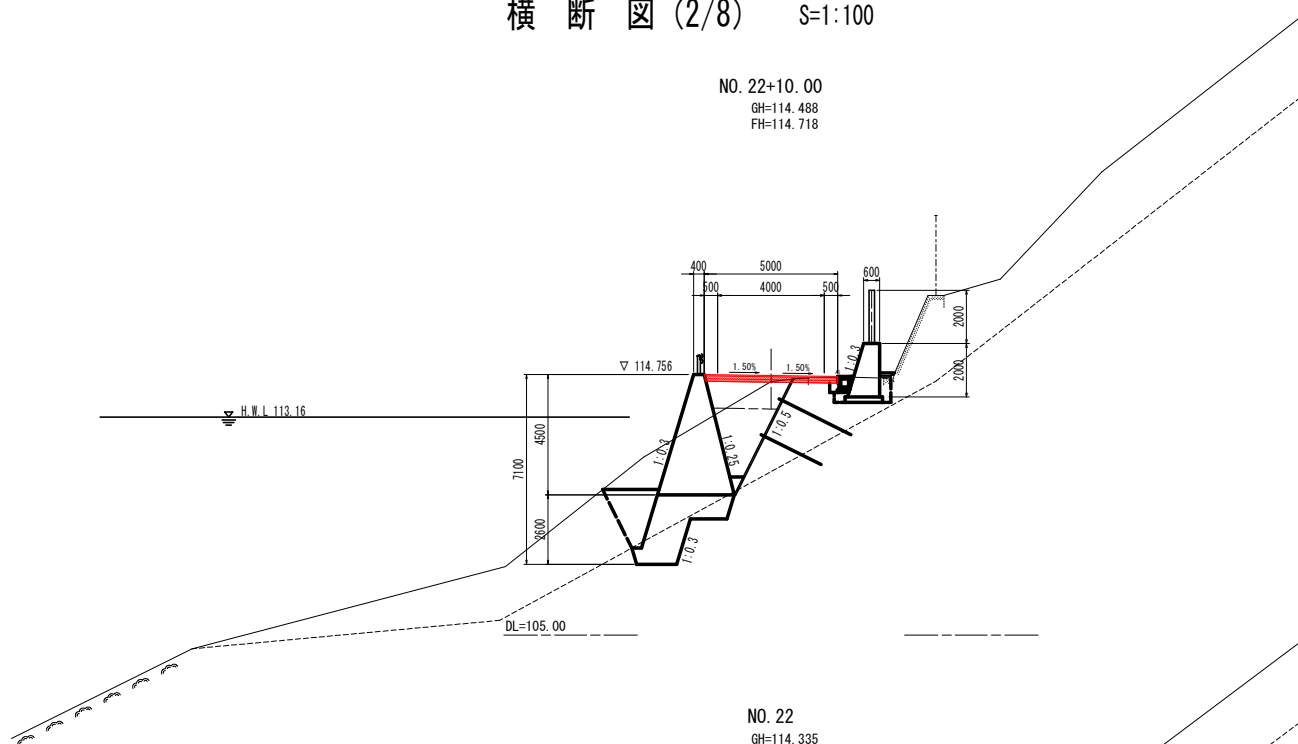
工 事 名	R2那土 古屋日浦線 那賀・花瀬 舗装工事		
路線名等	(一) 古屋日浦線		
工事箇所	那賀郡那賀町花瀬		
図 面 名	横 断 図 (1/8)		
縮 尺	S=1:100	図面番号	4 / 11
会 社 名			
事業者名	徳島県南部総合県民局 (那賀)		

注) 数量表における埋戻の記号は、以下の施工方法による区分とする
埋戻B: 最大埋戻幅 4m以上 W1≥4.0m
埋戻C: 最大埋戻幅 1m以上4m未満 1m≤W1<4m
埋戻D: 最大埋戻幅 1m未満 W1<1m

横断図 (2/8) S=1:100

NO. 22+10.00

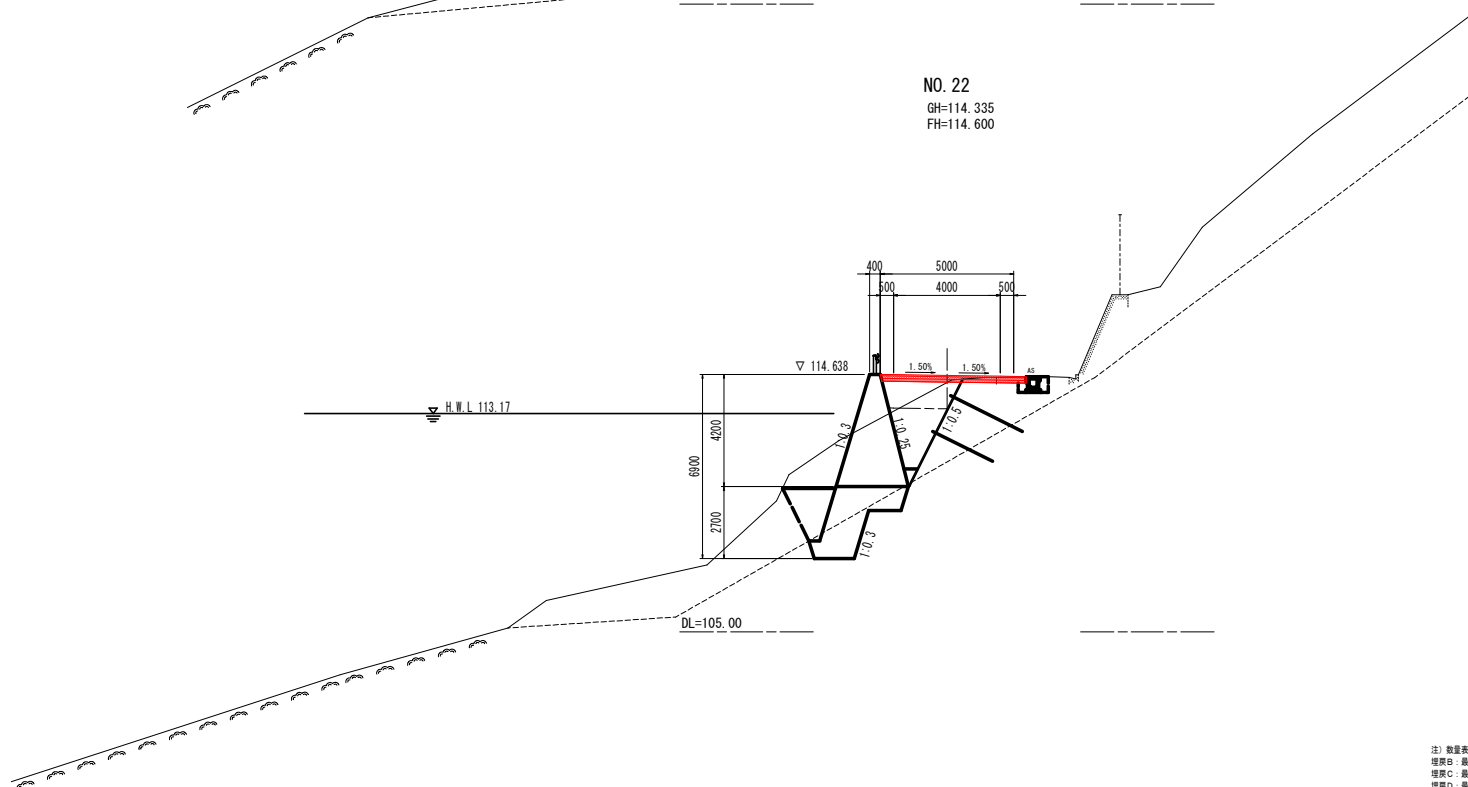
GH=114.488
FH=114.718



基面修正		取 壊 工	
コンクリート	無筋		0.08
	鉄筋		
舗装版取壊し			

NO. 22

GH=114.335
FH=114.600



基面修正		取 壊 工	
コンクリート	無筋		0.08
	鉄筋		
舗装版取壊し			

当初図面

NO. 22~NO. 22+10.00

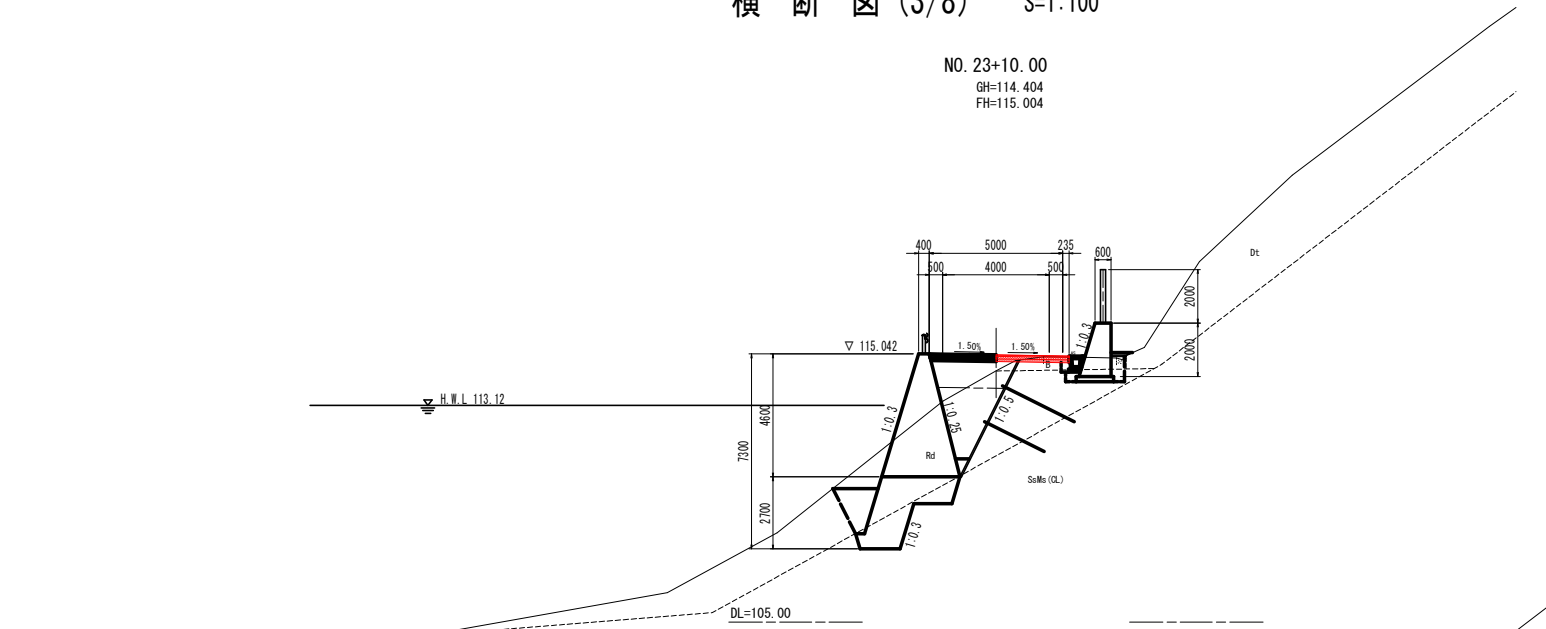
工事名	R2那土 古座日浦線 那賀・花瀬 舗装工事		
路線名等	(一) 古座日浦線		
工事箇所	那賀郡那賀町花瀬		
図面名	横断図 (2/8)		
縮 尺	S=1:100	図面番号	5 / 11
会 社 名			
事業者名	徳島県南部総合県民局 (那賀)		

注) 数量表における埋戻の記号は、以下の施工方法による区分とする
埋戻B: 最大埋戻幅 4m以上 W1≥4.0m
埋戻C: 最大埋戻幅 1m以上4m未満 1m≤W1<4m
埋戻D: 最大埋戻幅 1m未満 W1<1m

横断図 (3/8) S=1:100

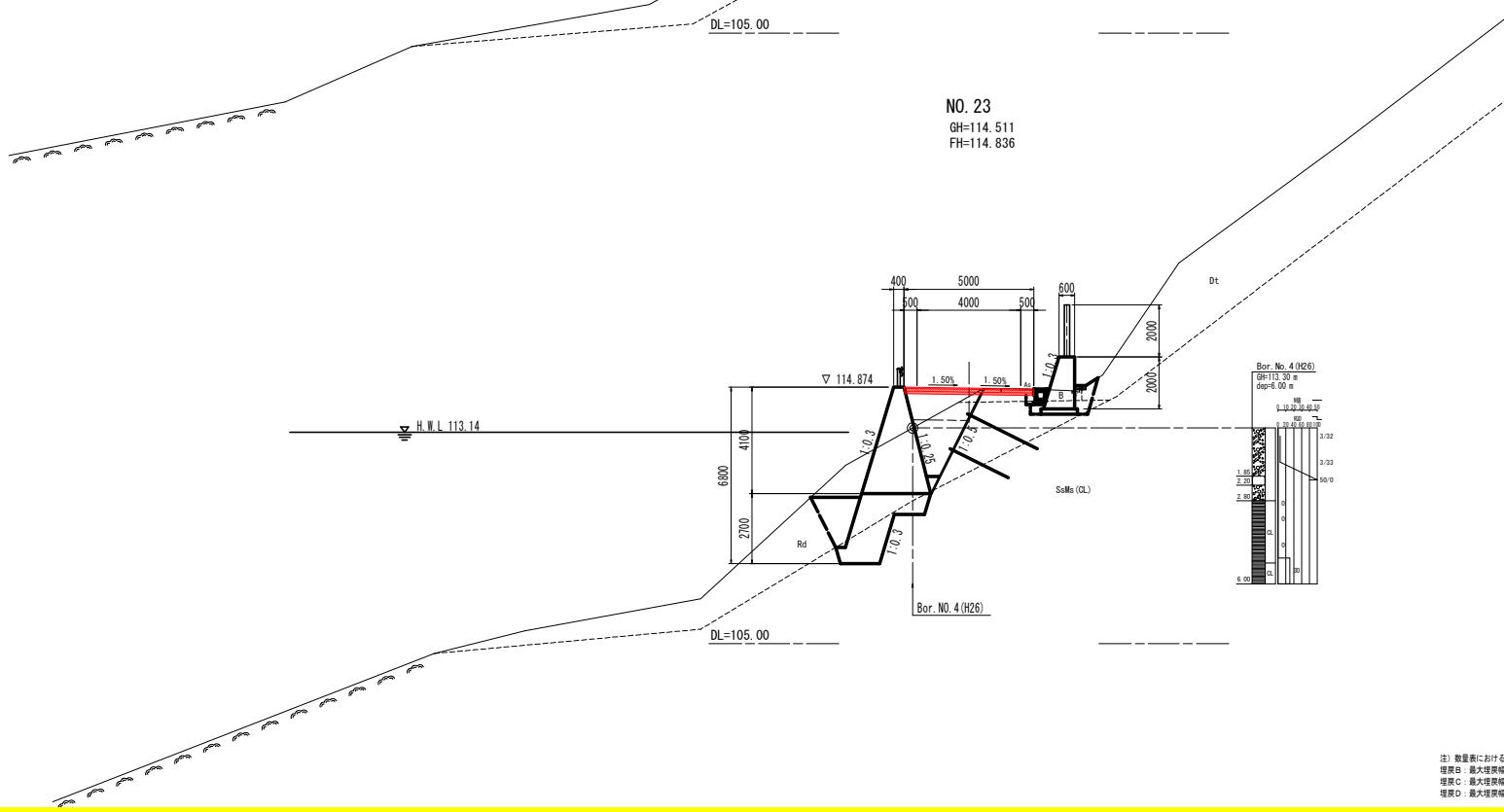
NO. 23+10.00
GH=114.404
FH=115.004

取 壊 工	
コンクリート	無筋 0.08
	鉄筋
舗装版取壊し	2.5



NO. 23
GH=114.511
FH=114.836

取 壊 工	
コンクリート	無筋 0.08
	鉄筋
舗装版取壊し	2.5

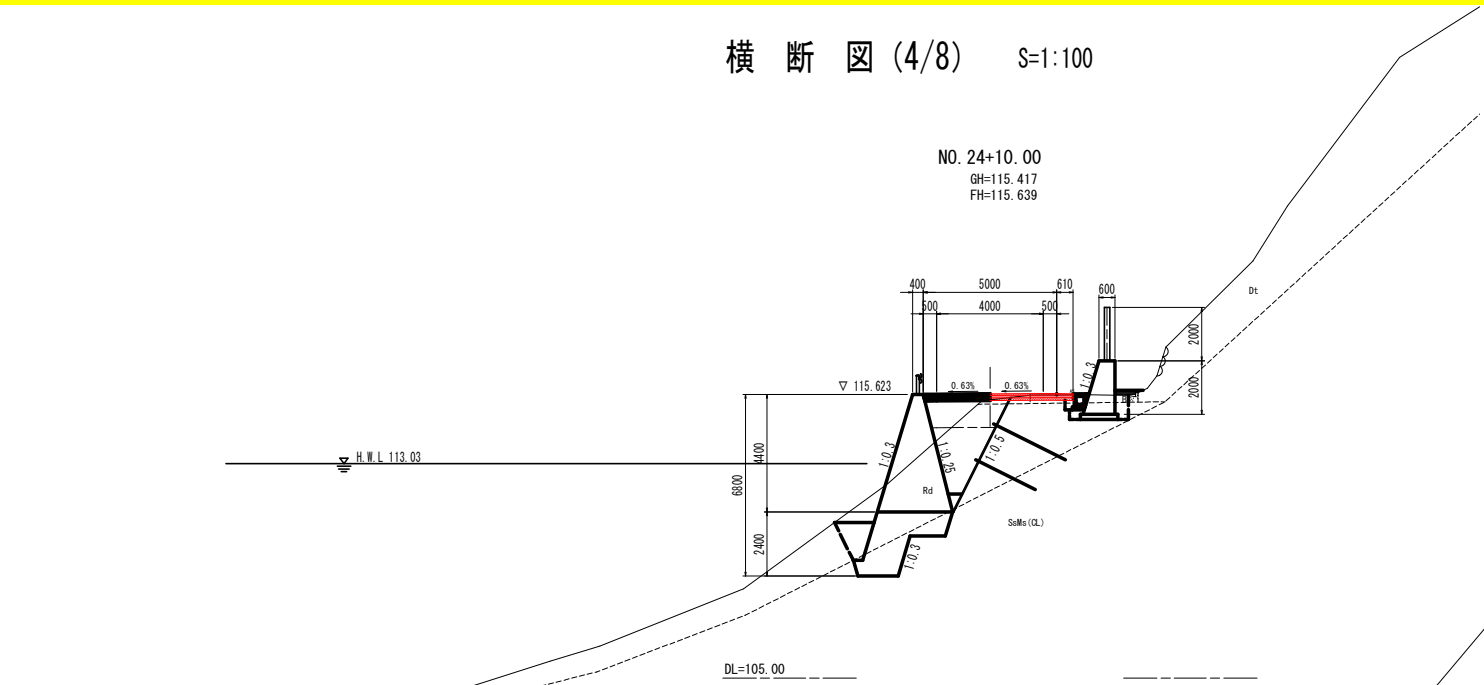


注) 数量表における埋戻の記号は、以下の施工方法による区分とする
埋戻B: 最大埋戻幅 4m以上 W1≥2.0m
埋戻C: 最大埋戻幅 1m以上4m未満 1m≤W1<4m
埋戻D: 最大埋戻幅 1m未満 W1<1m

当初図面
NO. 23~NO. 23+10.00

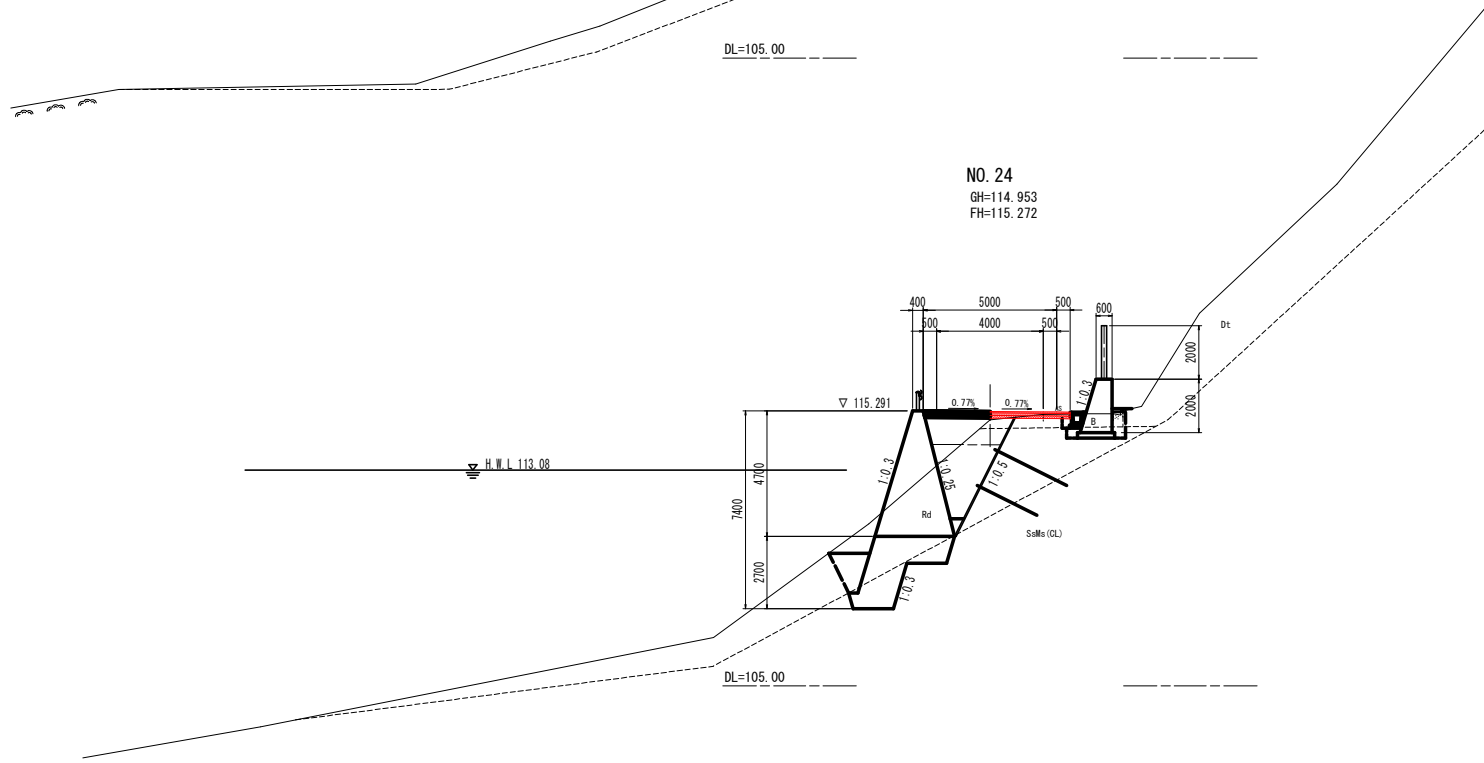
工 事 名	R2那土 古座日浦線 那賀・花瀬 舗装工事		
路線名等	(一) 古座日浦線		
工事箇所	那賀郡那賀町花瀬		
図 面 名	横 断 図 (3/8)		
縮 尺	S=1:100	図面番号	6 / 11
会 社 名			
事業者名	徳島県南部総合県民局 (那賀)		

横断図 (4/8) S=1:100



NO. 24+10.00
GH=115.417
FH=115.639

取 壊 工	
コンクリート	無筋 0.08
	鉄筋
舗装版取壊し 2.5	



NO. 24
GH=114.953
FH=115.272

取 壊 工	
コンクリート	無筋 0.08
	鉄筋
舗装版取壊し 2.5	

注) 数量表における埋戻の記号は、以下の施工方法による区分とする
埋戻B: 最大埋戻幅 4m以上 W1≥4.0m
埋戻C: 最大埋戻幅 1m以上4m未満 1m≤W1<4m
埋戻D: 最大埋戻幅 1m未満 W1<1m

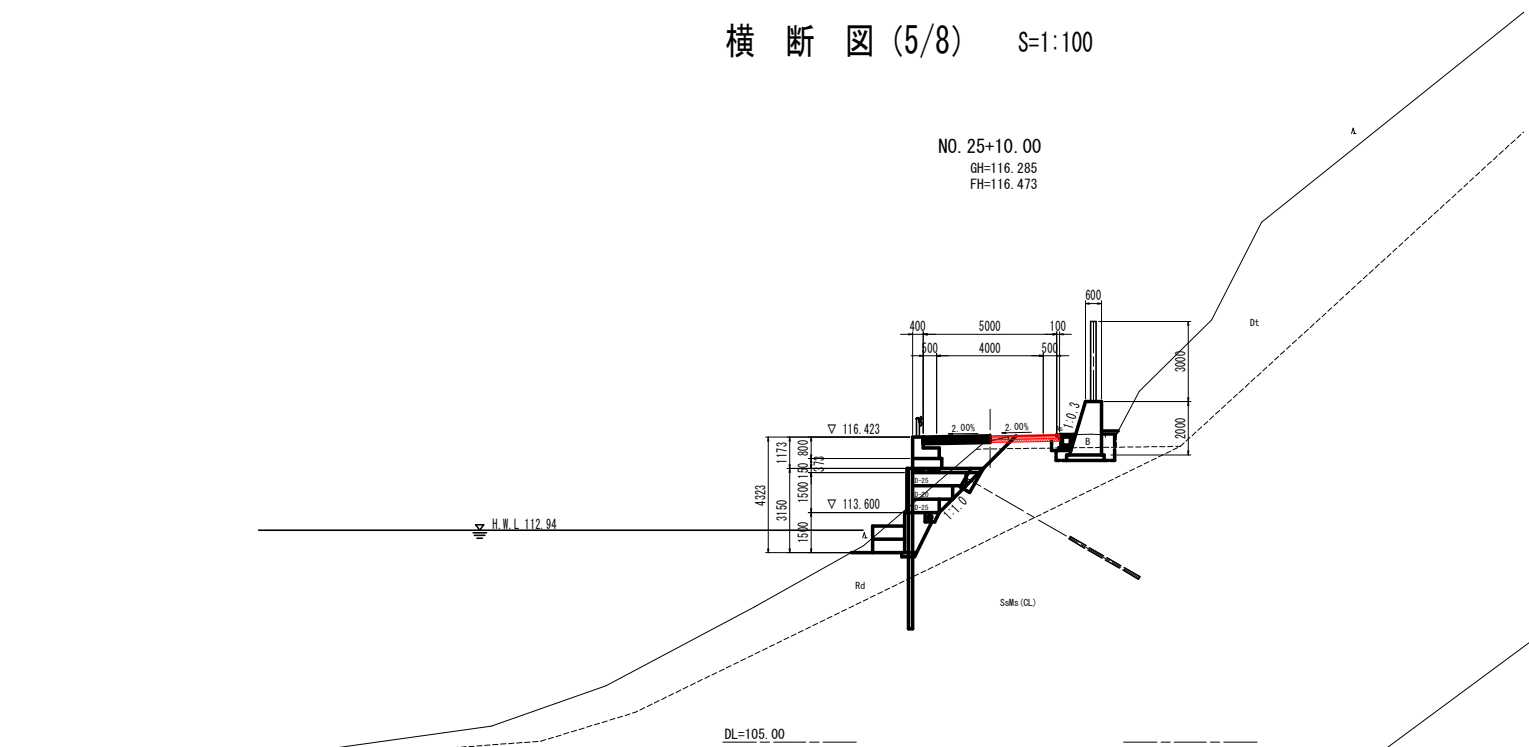
当初図面
NO. 24~NO. 24+10.00

工事名	R2那土古座日浦線 那賀・花瀬 舗装工事		
路線名等	(一) 古座日浦線		
工事箇所	那賀郡那賀町花瀬		
図面名	横断図 (4/8)		
縮尺	S=1:100	図面番号	7 / 11
会社名			
事業者名	徳島県南那賀総合農政局 (那賀)		

横断図 (5/8) S=1:100

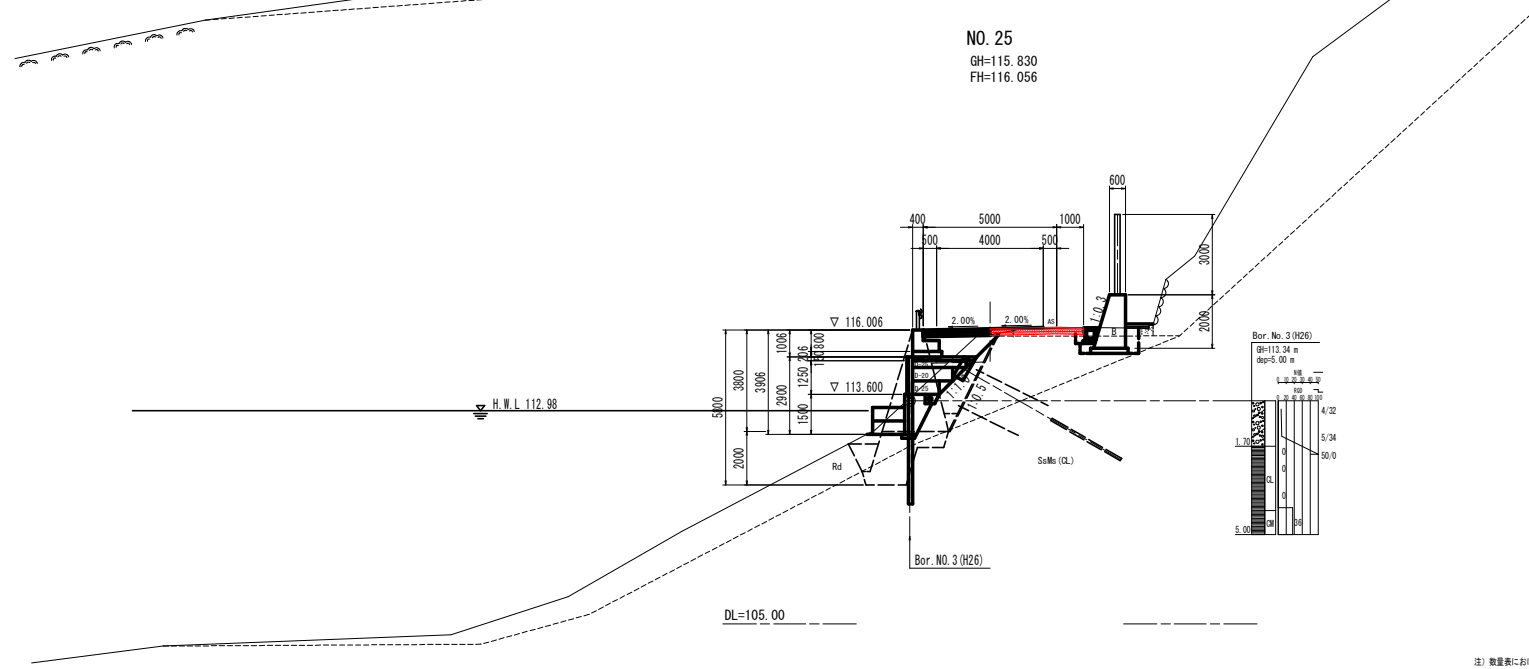
NO. 25+10.00
GH=116.285
FH=116.473

取 壊 工		
コンクリート	無筋	0.08
	鉄筋	
舗装層取壊し		2.5



NO. 25
GH=115.830
FH=116.056

取 壊 工		
コンクリート	無筋	0.08
	鉄筋	
舗装層取壊し		2.5



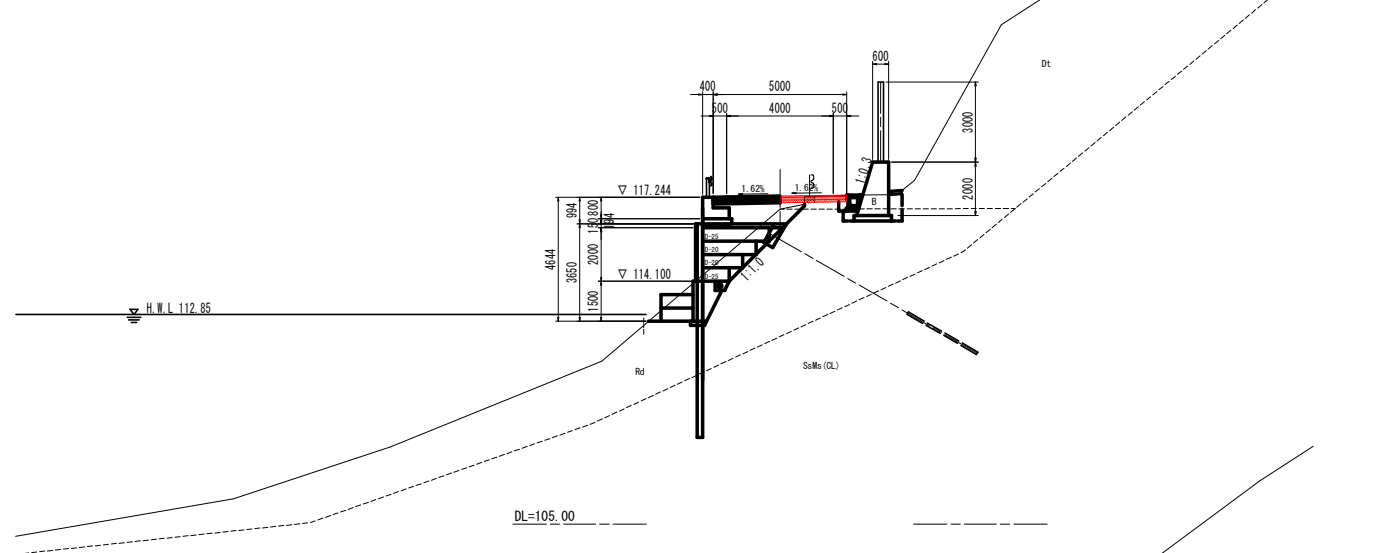
当初図面
NO. 25~NO. 25+10.00

工事名	R2那土古屋日浦線那賀・花瀬舗装工事		
路線名等	(-) 古屋日浦線		
工事箇所	那賀郡那賀町花瀬		
図面名	横断図 (5/8)		
縮尺	S=1:100	図面番号	8 / 11
会社名			
事業者名	徳島県南総合県民局 (那賀)		

注) 数量表における埋戻の記号は、以下の施工方法による区分とする
埋戻B: 最大埋戻幅 4m以上 W1≥2.0m
埋戻C: 最大埋戻幅 1m以上4m未満 1m≤W1<4m
埋戻D: 最大埋戻幅 1m未満 W1<1m

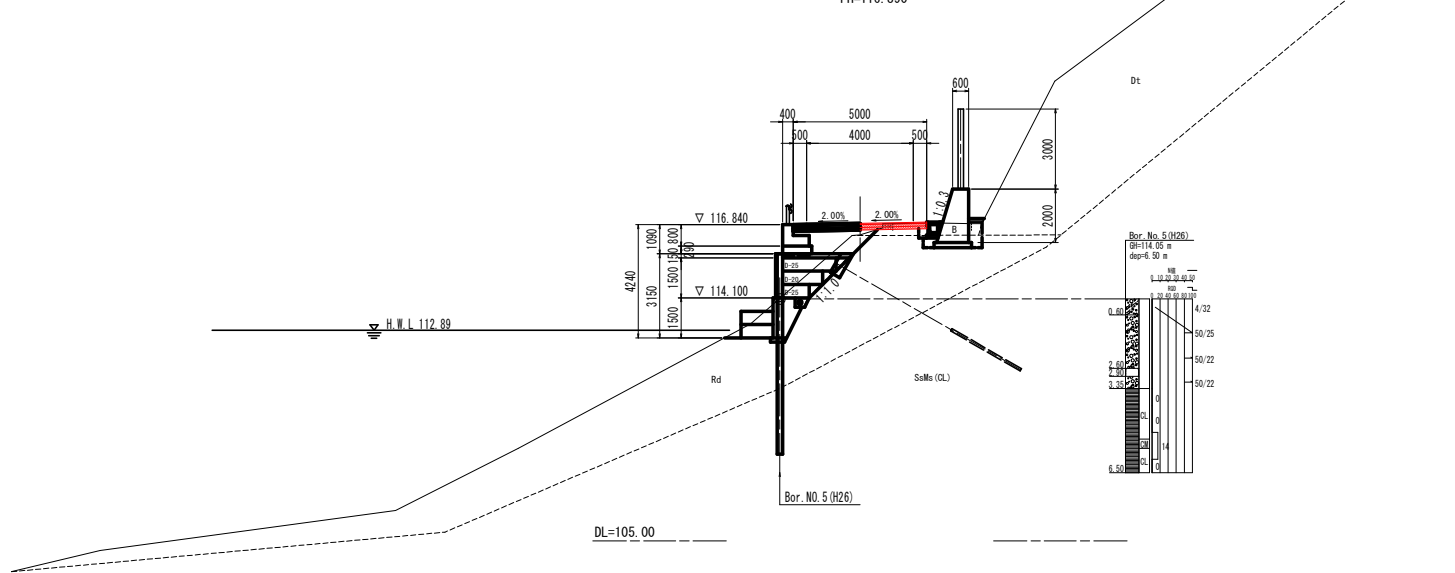
横断図 (6/8) S=1:100

NO. 26+10.00
GH=116.794
FH=117.285



取 遣 工	
コンクリート	無筋 0.08
	鉄筋
舗装版取壊し 2.5	

NO. 26
GH=116.460
FH=116.890



取 遣 工	
コンクリート	無筋 0.08
	鉄筋
舗装版取壊し 2.5	

当初図面

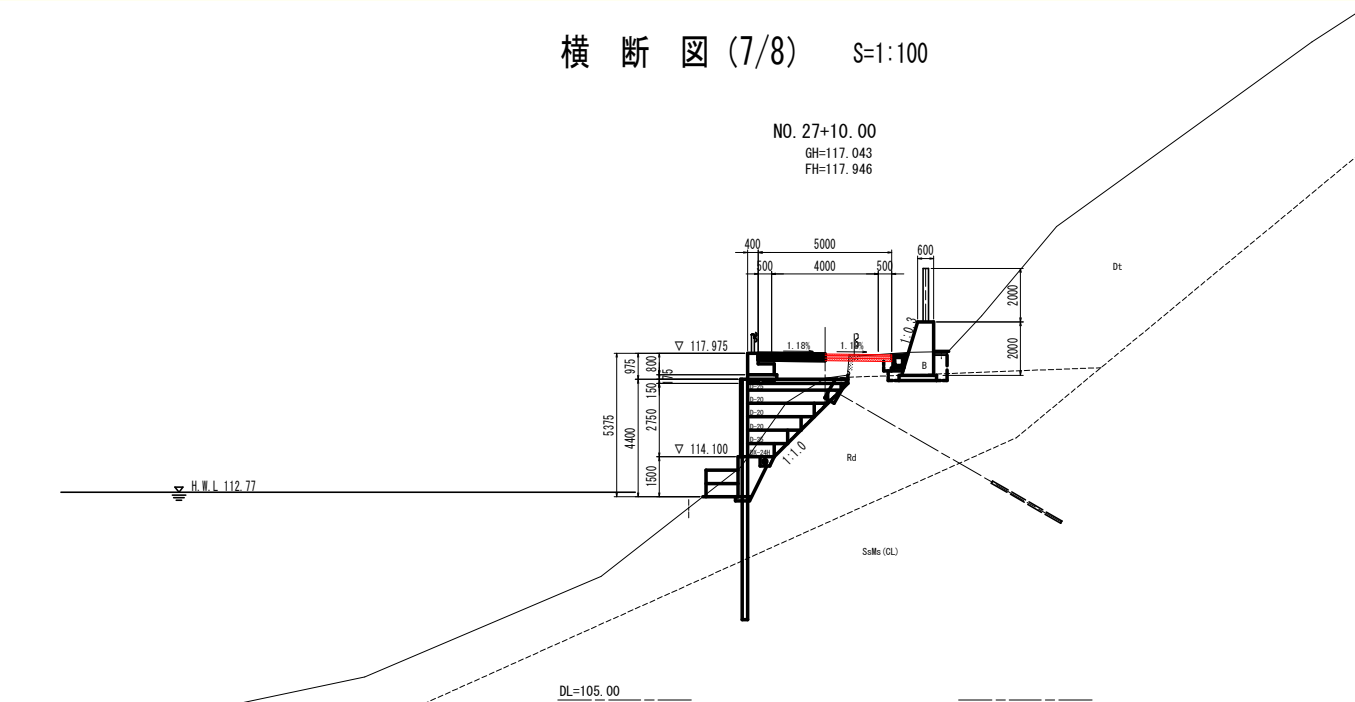
NO. 26~NO. 26+10.0

工事名	R2那土古座日浦線 那賀・花瀬 舗装工事		
路線名等	(-) 古座日浦線		
工事箇所	那賀郡那賀町花瀬		
図面名	横断図 (6/8)		
縮尺	S=1:100	図面番号	9 / 11
会社名			
事業者名	徳島県南郡総合農民局 (那賀)		

注) 数量表における埋戻の記号は、以下の施工方法による区分とする
埋戻B: 最大埋戻幅 4m以上 W1≥4.0m
埋戻C: 最大埋戻幅 1m以上4m未満 1m≤W1<4m
埋戻D: 最大埋戻幅 1m未満 W1<1m

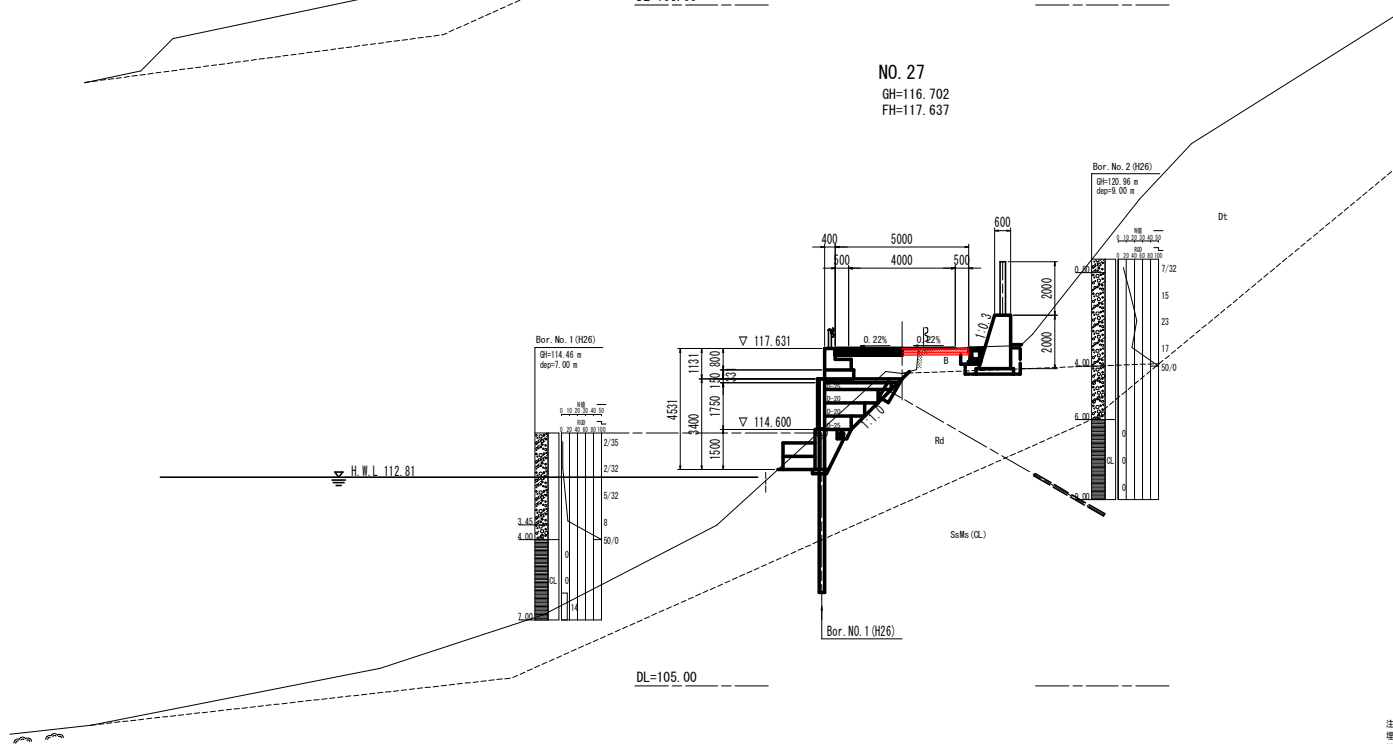
横断図 (7/8) S=1:100

NO. 27+10.00
GH=117.043
FH=117.946



取	場	工
コンクリート	無筋	0.08
	鉄筋	
舗装版取壊し		2.5

NO. 27
GH=116.702
FH=117.637



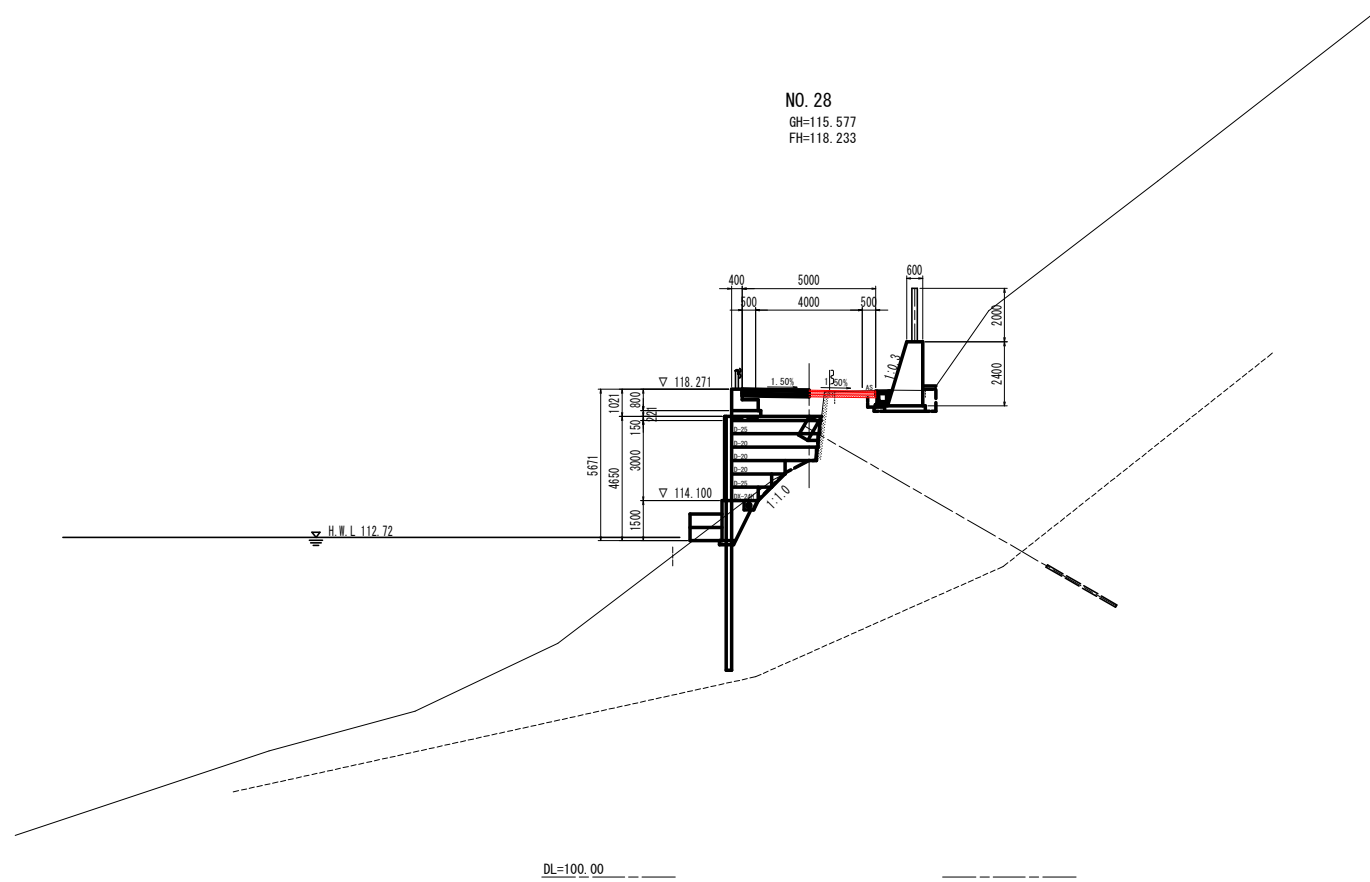
取	場	工
コンクリート	無筋	0.08
	鉄筋	
舗装版取壊し		2.5

当初図面
NO. 27~NO. 27+10.00

工事名	R2那土古塵日浦線 那賀・花瀬 舗装工事		
路線名等	(一) 古塵日浦線		
工事箇所	那賀郡那賀町花瀬		
図面名	横断図 (7/8)		
縮尺	S=1:100	図面番号	10 / 11
会社名			
事業者名	徳島県南部総合県民局 (那賀)		

注) 数量表における埋戻しの数字は、以下の施工方法による区分とする
埋戻B: 最大埋戻幅 4m以上 W1≥4.0m
埋戻C: 最大埋戻幅 1m以上4m未満 1m≤W1<4m
埋戻D: 最大埋戻幅 1m未満 W1<1m

横断図 (8/8) S=1:100



NO. 28
GH=115.577
FH=118.233

取 壊 工		
コンクリート	無筋	0.08
	鉄筋	
舗装板取壊し		2.5

DL=100.00

当初図面

工 事 名	R2那土 古座日浦線 那賀・花瀬 舗装工事		
路線名等	(一) 古座日浦線		
工事箇所	那賀郡那賀町花瀬		
図 面 名	横 断 図 (8 / 8)		
縮 尺	S=1:100	図面番号	11 / 11
会 社 名			
事 業 者 名	徳島県南部総合県民局 (那賀)		

注) 数量表における埋戻の記号は、以下の施工方法による区分とする
埋戻B: 最大埋戻幅 4m以上 W1≥4.0m
埋戻C: 最大埋戻幅 1m以上4m未満 1m≤W1<4m
埋戻D: 最大埋戻幅 1m未満 W1<1m